



ANZA

Brand guidelines

VER 1.0 2021

Vårt varumärke för hemmafixare.

Anza vänder sig till helt och hållet till hemmafixare – det vill säga, privatpersoner som investerar tid, kraft och resurser i att på egen hand renovera sina hem. För att särskilja Anza från Anza Pro har varumärket sitt eget grafiska uttryck, sitt eget bildspråk och sin egen typografi. Anza har också en egen payoff som ringar in målgruppen och erbjudandet:

Gör det själv. Men inte ensam.



Gör det själv. Men inte ensam.

Vår payoff/tagline förmedlar att vi alltid finns nära till hands och hjälper hemmafixarna att genomföra sina måleriprojekt med lyckat resultat. Efter mer än 70 år i måleribranschen känner vi till utmaningarna och problemen, men framförallt vet vi hur man löser dem. Därför nöjer vi oss inte med att göra effektiva och användarvänliga måleriverktyg – i butik och på webben ser vi till att guida användarna till rätt produkter för respektive måleriprojekt, samtidigt som vi delar med oss av praktiska råd och tips som gör arbetet lättare.



*Vi kommunicerar
utifrån vårt
kunnande.*

När vi kommunicerar med användarna antar vi rollen som hjälpare expert. Dels genom att visa hemmaföretagarna att vi förstår deras utmaningar och problem, dels genom att underlätta valet av produkter och genomförandet av måleriprojekt. För att vi ska uppfattas som trovärdiga behöver vårt tilltal vara personligt, inspirerande och tydligt.

Det innebär att vi alltid:

Använder du-tilltal

Har ett aktivt, positivt språk

Fokuserar på lösningar snarare än problem

Beskriver situationer som många kan känna igen sig i

Använder enkla begrepp som gör kommunikationen lätt att läsa och förstå.

ANZA

GÖR DET SJÄLV. MEN INTE ENSAM.

Anzas logotyp har en tydlig utformning som gör den lätt att känna igen i alla storlekar och sammanhang. Den har sett likadan ut i decennier, men kunde lika gärna ha ritats idag. Tillsammans med vår payoff så bildar den vår huvudlogo som används i första hand i all vår kommunikation.

The image displays the word "ANZA" in a large, bold, black, sans-serif typeface. The letters are thick and blocky, with a clean, modern aesthetic. The 'A's have a distinct square cutout in the center, and the 'Z's feature a sharp, diagonal cut. The text is centered horizontally on the page.

Vår logotyp utan någon payoff används i undantagsfall, till exempel när vi använder vår payoff som rubrik i kommunikationen. Eller när en viss tillämpning inte klarar små detaljer.

ANZA

GÖR DET SJÄLV. MEN INTE ENSAM.

ANZA

GÖR DET SJÄLV. MEN INTE ENSAM.

ANZA-LOGOTYPEN ANVÄNDS ENBART I SVART ELLER VIT

Svart för ljus bakgrund och
vit för mörk bakgrund.

Valet mellan svart eller vit logotyp avgörs
utifrån vilket som ger bäst kontrast mellan
logotypen och bakgrunden.

ANZA

GÖR DET SJÄLV. MEN INTE ENSAM.

ANZA

GÖR DET SJÄLV. MEN INTE ENSAM.

ANZA

GÖR DET SJÄLV. MEN INTE ENSAM.



UNDVIK FÖLJANDE:

Ändra, sträcka ut eller förvränga logotypen på något sätt.

Ändra layout eller typsnitt på payoff.

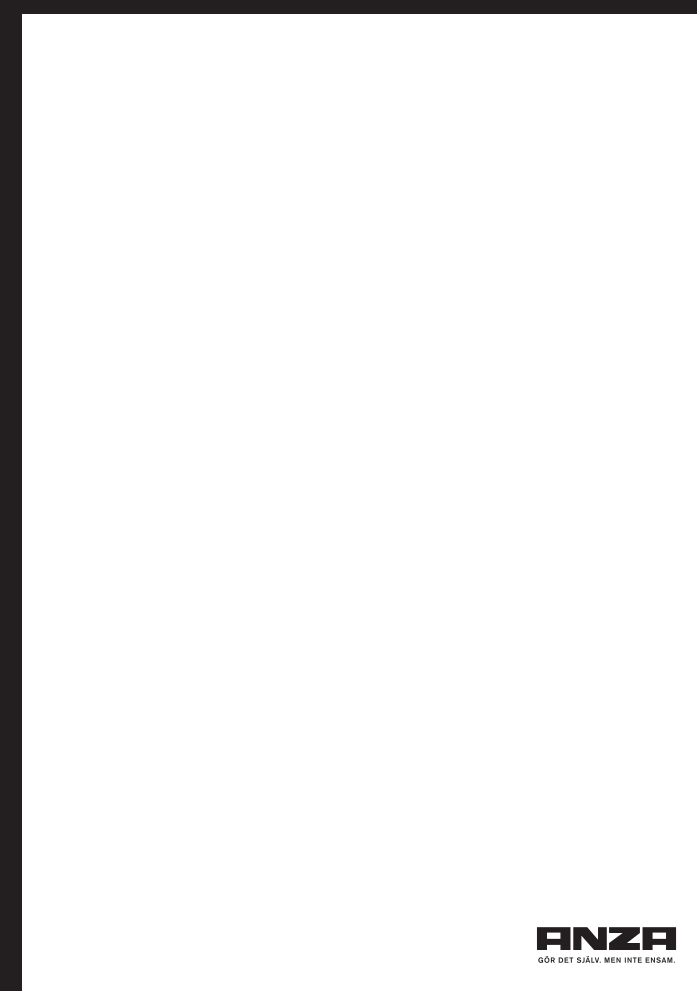
Ändra färg på logotypen.

Vrida logotypen eller lägga till andra effekter.

PLACERING

En konsekvent hierarki och placering av Anza-logotypen är avgörande för att upprätthålla vår visuella struktur. Detta är också viktigt för att skapa igenkänning utan att störa innehållet.

Den primära placeringen är på höger sida i det övre eller nedre hörnet. Om logotypen visas i udda och smala format kan det vara ett alternativ att placera den i mitten om innehållet / elementen ovanför logotypen också är centrerade.

**FRI YTA**

Logotypen ska alltid ha tillräckligt med fri yta runt om för att säkerställa en tydlig visuell bild. Mängden fri yta runt logotypen varierar i proportion till logotypstorleken och beräknas med bokstaven A.



STORLEKSFÖRHÅLLANDEN TRYCKTA MEDIER

STORLEKSFÖRHÅLLANDE

Logtypens storlek i tryckta medier ska vara cirka en femtedel av ytans bredd vid stående format och en sjundedel vid liggande.



MINSTA STORLEK

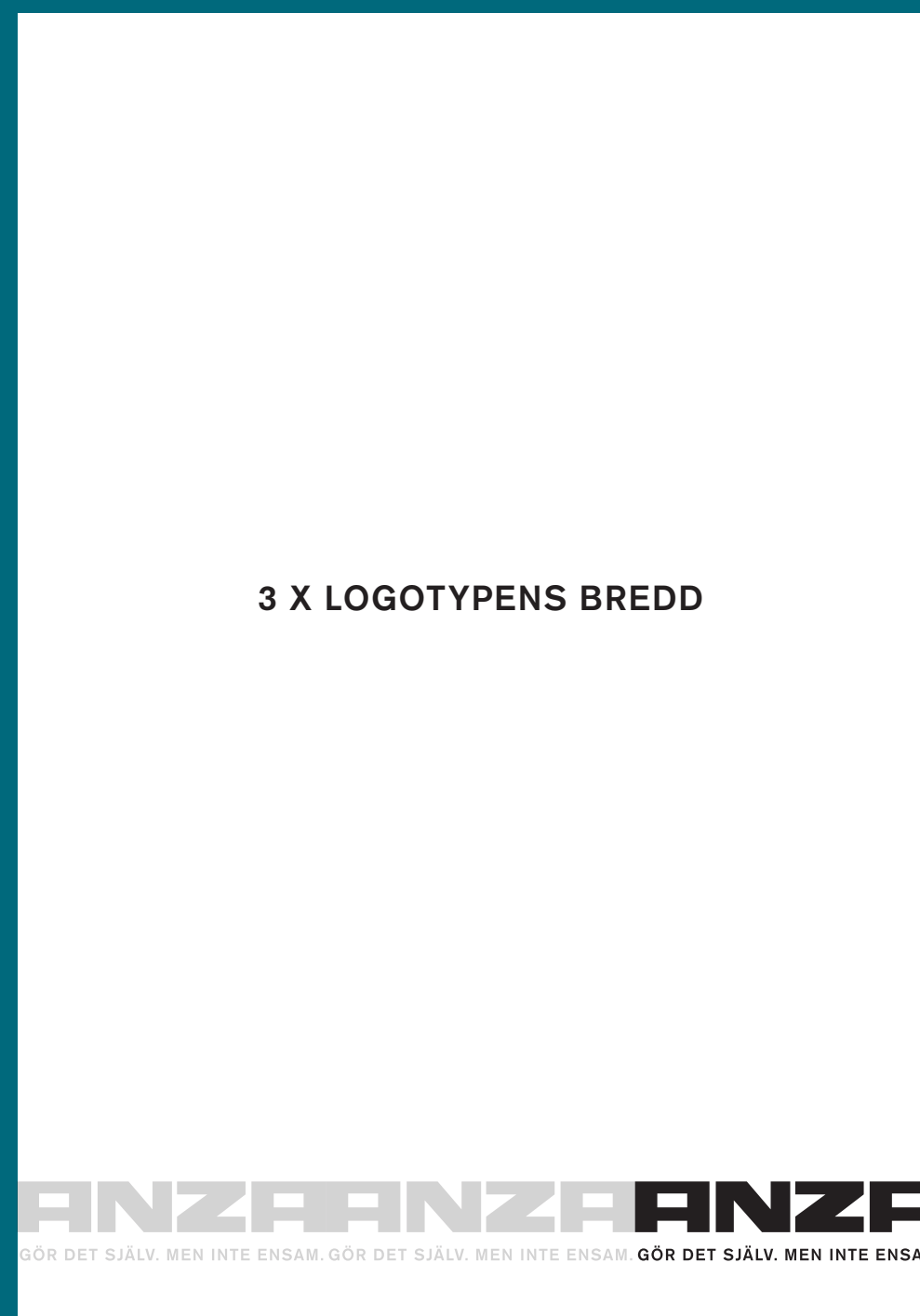
20 mm är den minsta logotypstorleken för tryckta medier.



STORLEKSFÖRHÅLLANDEN DIGITALA MEDIER

STORLEKSFÖRHÅLLANDE

Logtypens storlek i digitala medier ska vara cirka en tredjedel av ytans bredd vid stående format och en sjundedel vid liggande.



MINSTA STORLEK

100 pxl är den minsta logotypstorleken för digitala medier.





**ALLTID HJÄLP
NÄRA TILL HANDS!**

För att stärka vår hjälpande expertroll i kommunikationen så har vi ett grafiskt element som ska ge en snabbare och en mer direkt koppling till den faktiska hjälpen. Till hands-handen används för att placera en QR-kod i som länkar till ett relevant innehåll för den aktuella kommunikationsytan. Det kan handla om länk till hjälpande artikel eller instruktionsfilm för ett visst måleriprojekt. Men kan också vara en länk till en smart produkt.

PLACERING MED HANDEN FRÅN
YTANS NEDRE KANT



ALTERNATIV PLACERING MED
HANDEN FRÅN YTANS HÖGRA KANT



**ALLTID HJÄLP
NÄRA TILL
HANDS!**

**ALLTID HJÄLP
NÄRA TILL HANDS!**

Till hands-handen kan användas både stående och liggande, i stora format och små. Alltid tillsammans med formuleringen "Alltid hjälp nära till hands!" i Akzidenz-Grotesk Pro Medium, enbart versaler. Textraden ska placeras i direkt anslutning till handen men exakt plats styrs av omkringliggande layout och ytans proportioner.

**MARGINAL
OCH STORLEK**

Handen ska alltid placeras så att själva handen ligger innanför kommunikationsytans marginaler. Telefonen kan få gå utanför marginalen, men aldrig falla utanför ytans kant. Minsta storlek för symbolen styrs av att QR-koden aldrig får vara mindre än 20x20 mm.



BILL GATES
TILL HUVUDRUBRIKER.

*abcdefghijklmnop
pqrstuvwxyz
0123456789
!/?&#*

AKZIDENZ-GROTESK PRO LIGHT ELLER MEDIUM,
TILL UNDERRUBRIKER OCH MINDRE RUBRIKER.

abcdefghijklmnopqrstu
vwxyz
0123456789 !/?&#
**ABCDEFGHIJKLMN
OPQRSTUVWXYZ
0123456789 !/?&#**

AKZIDENZ-GROTESK PRO MEDIUM ELLER LIGHT,
TILL INGRESSER.

abcdefghijklmnopqrstu
vwxyz
0123456789 !/?&#
**abcdefghijklmnopqrstu
vwxyz
0123456789 !/?&#**

AKZIDENZ-GROTESK PRO REGULAR,
TILL BRÖDTEXTER.

abcdefghijklmnopqrstu
vwxyz
0123456789 !/?&#

ARIAL REGULAR AND BOLD,
SYSTEMFONT TILL DIGITALA PRESENTATIONER, BRÖDTEXTER OCH RUBRIKER.

abcdefghijklmnopqrstu
vwxyz
0123456789 !/?&#
**abcdefghijklmnopqrstu
vwxyz
0123456789 !/?&#**

Vi strävar alltid efter att skapa en bra dynamik mellan rubriker, ingresser och brödtext för att göra hierarkin tydlig.

Se till att det finns tillräckligt med utrymme mellan olika textstycken. Detta gör det enkelt att läsa och förstå budskapet.

Våra huvudrubriker som sätts i fonten Bill Gates behöver finjusteras för att få rätt finish. Till att börja med ska textblocket lutas 8°. Sedan måste ordmellanrummen knipas ihop så inte rubriken ser gluggig ut.

Håll ett tight radavstånd i alla under- och mellanrubriker, cirka 105% av teckensnittsstorleken. När du använder specifika bokstäver, till exempel svenska ÅÄÖ, måste radhöjden ökas.

Helversala under- och mellanrubriker behöver spärras någonstans mellan 30 till 80 för att de ska få karaktär och se mer arbetade ut.

ETT BÄTTRE
resultat
med vår nya
altandyna

BILL GATES TILL HUVUDRUBRIKER
LUTA HUVUDRUBRIKER 8° OCH KNIP ORDMELLANRUMMEN.

HÄR HITTAR DU ALLT DU
BEHÖVER FÖR ATT MÅLA HUSET.

Här hittar du allt du behöver
för att måla huset.

AKZIDENZ-GROTESK PRO LIGHT ELLER MEDIUM,
TILL UNDERRUBRIKER OCH MINDRE RUBRIKER.

SPÄRRA HELVERSALA RUBRIKER
NÅGONSTANS MELLAN 30 TILL 80.

AKZIDENZ-GROTESK PRO MEDIUM ELLER LIGHT,
VERSALGEMENT, TILL INGRESSER.

Att våra produkter verkligen är unika i sin
effektivitet och ergonomi garanteras av
ett hundratal mönsterskyddade
designlösningar och ett flertal patent.

AKZIDENZ-GROTESK PRO REGULAR, LIGHT ELLER MEDIUM,
TILL UNDERRUBRIKER OCH MINDRE RUBRIKER.

ALTANVERKTYG 2-I-1

Allt du behöver för att behandla altan. Innehåller
slipplatta samt appliceringsdyna som fästs på samma
verktyg. Dynan används för olja, lasyr och andra träskydd.
Den säkrar ett tunt, jämt lager och är enkel att använda.
Täcker två brädor i taget. Förlängningsbar.

AKZIDENZ-GROTESK PRO REGULAR,
TILL BRÖDTEXTER.

BAS ANZA MÖRKBLÅ

#00475B
RGB / 0, 71, 91
CMYK / 95, 55, 40, 40

BAS ANZA LJUSBLÅ

#00697F
RGB / 0, 105, 127
CMYK / 88, 30, 30, 30

BAS BLÅ GRADIENT

En alternativ användning av Anzas blå basfärger är som en toning. Den kan användas från mörk till ljus eller tvärtom. Vinkel och procentuell fördelning kan också varieras efter behov.

BAS VIT

#FFFFFF
RGB / 255, 255, 255
CMYK / 0, 0, 0, 0

HUVUDACCENT GUL

#FFF27B
RGB / 255, 242, 123
CMYK / 0, 0, 65, 0

ACCENT GRÖN

#65A281
RGB / 101, 162, 129
CMYK / 75, 10, 60, 0

ACCENT ORANGE

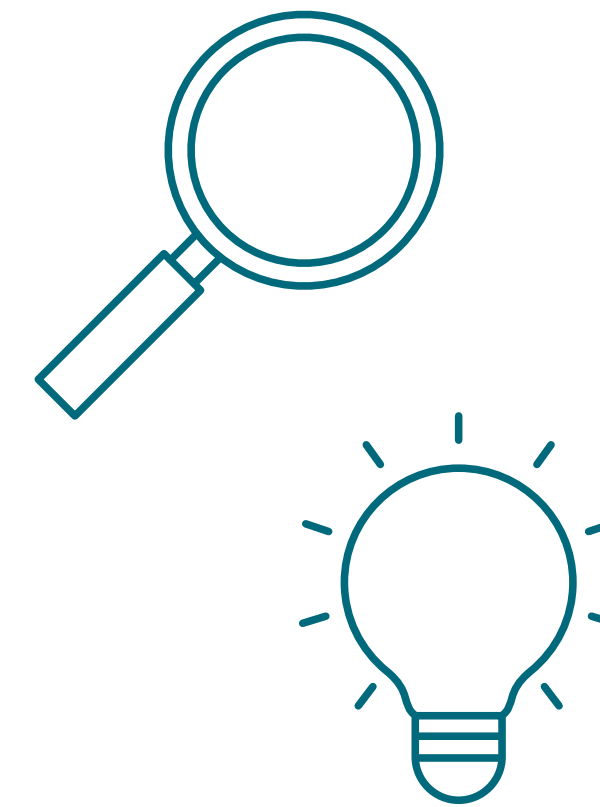
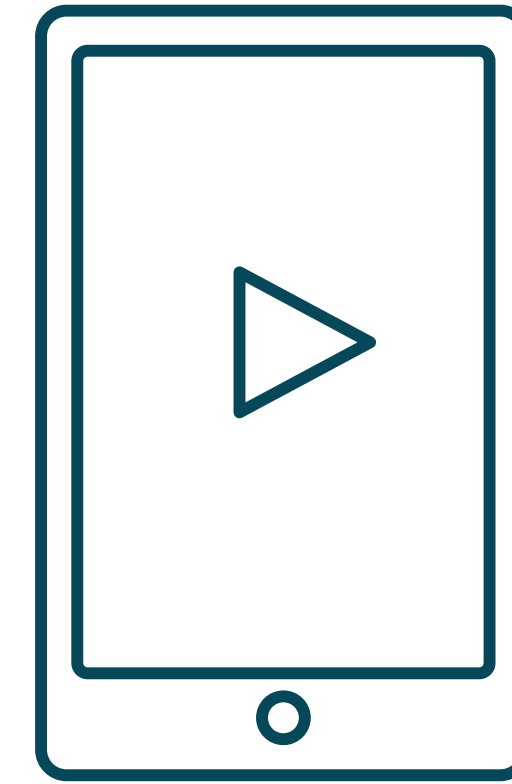
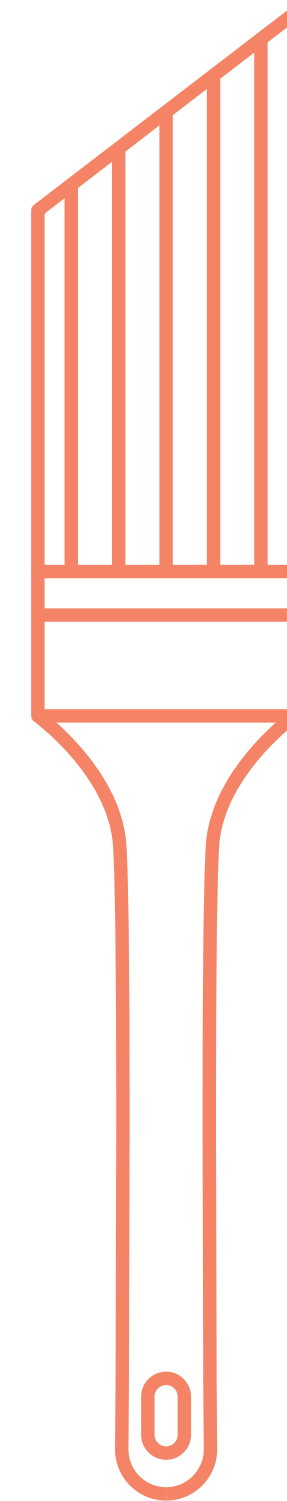
#D78163
RGB / 215, 129, 99
CMYK / 0, 60, 60, 0

ACCENT RÖD

#D06669
RGB / 208, 102, 105
CMYK / 0, 72, 49, 0

ACCENT SVART

#000000
RGB / 0, 0, 0
CMYK / 0, 0, 0, 100



Våra illustrationer och piktogram hålls enkla och rena. De ska bestå av endast en färg åt gången, och i huvudsak enbart linjer, inga stora fyllda ytor. Något vassare och kantigare former men med en liten rundning på de yttersta hörnen och ändarna. Viktigt att hitta en balans på linjerna, de ska inte uppfattas som varken feta eller tunna.

Foto & film

RIKTLINJER FÖR FOTO- OCH FILMPRODUKTION

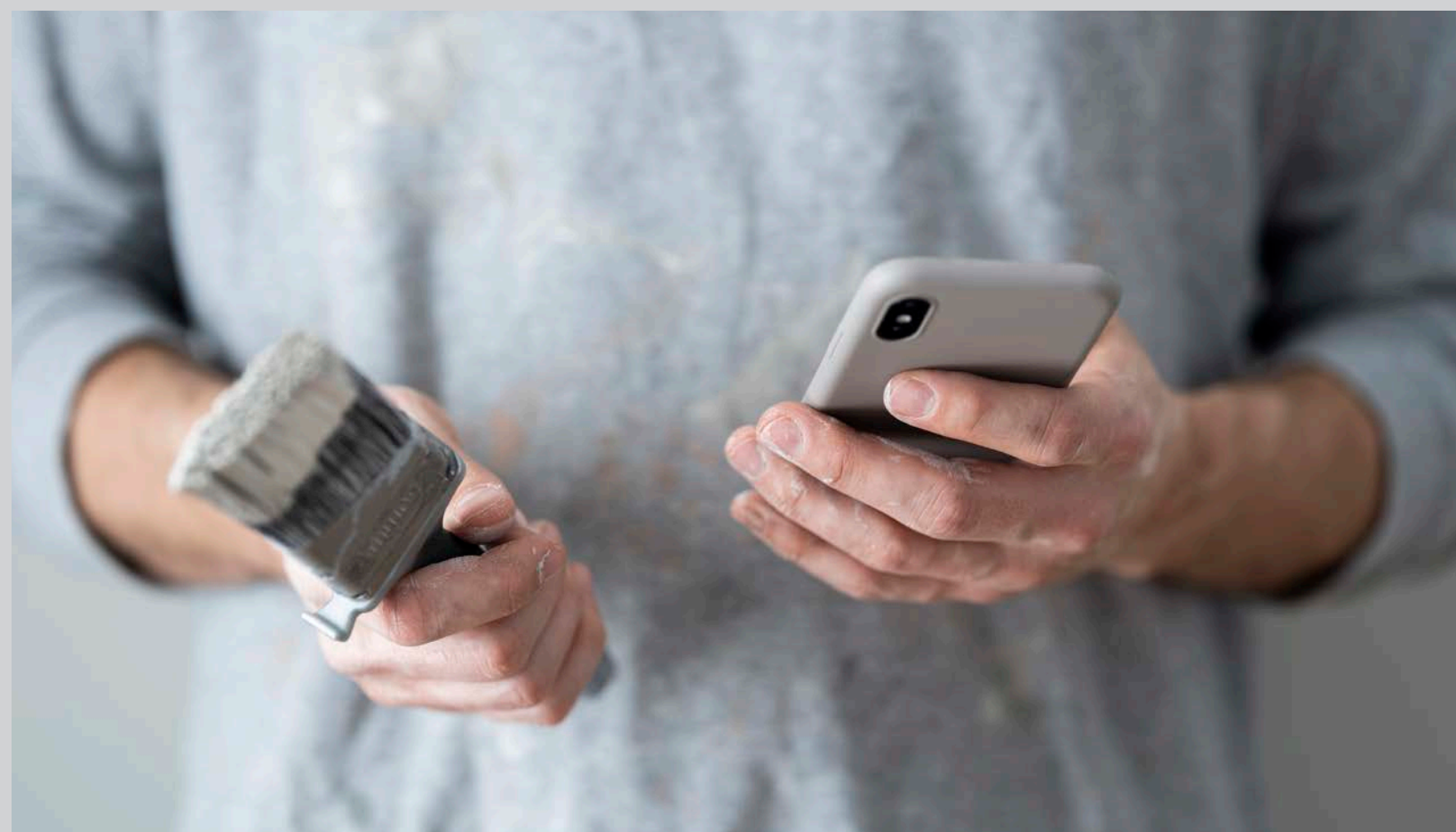
FOTO/FILM

ANVÄNDARNA

Våra varumärkesbyggande bilder och filmer ska utgå från våra användare, gör det själv-målarna. Vi vill spegla deras verklighet men utan att måleriprojekten känns svåra, stökiga eller tråkiga. Vi vill förmedla glädje, trygghet, tillfredsställelse och att Anza alltid finns till hands.

Att Anza alltid finns till hands kan vi visa genom att de har rätt verktyg och tillbehör som gör att arbetet går lätt, eller så kan vi visa det genom att de använder sig av hjälpen som finns digitalt.

Bilderna ska kännas sympatiska och ärliga, med en naturlig och något omättad färgskala. Fotas och filmas i första hand i naturligt ljus och inte i studio.



FOTO/FILM

HJÄLPEN

Vi är en expert på måleriarbeten. Och vi vill gärna dela med oss av den expertisen till våra användare. Vi vill hjälpa dem att våga starta projekt, känna sig trygga längs vägen och bli nöjda med slutresultatet.

Därför behöver vi ständigt producera nya hjälpande bilder och filmer. Det ska vara fokus på tydlighet, steg för steg och det ska vara lätt att förstå varför gör det självaren behöver göra ett visst moment.

I dessa bilder och filmer använder vi professionella målare, klädda som målare. De kan produceras antingen i studiomiljö eller på plats i verkligheten.

Försök att ha variation i bildutsnitt så att det inte enbart blir händer utan även större del av miljön och att målaren syns som hel- eller halvkropp.

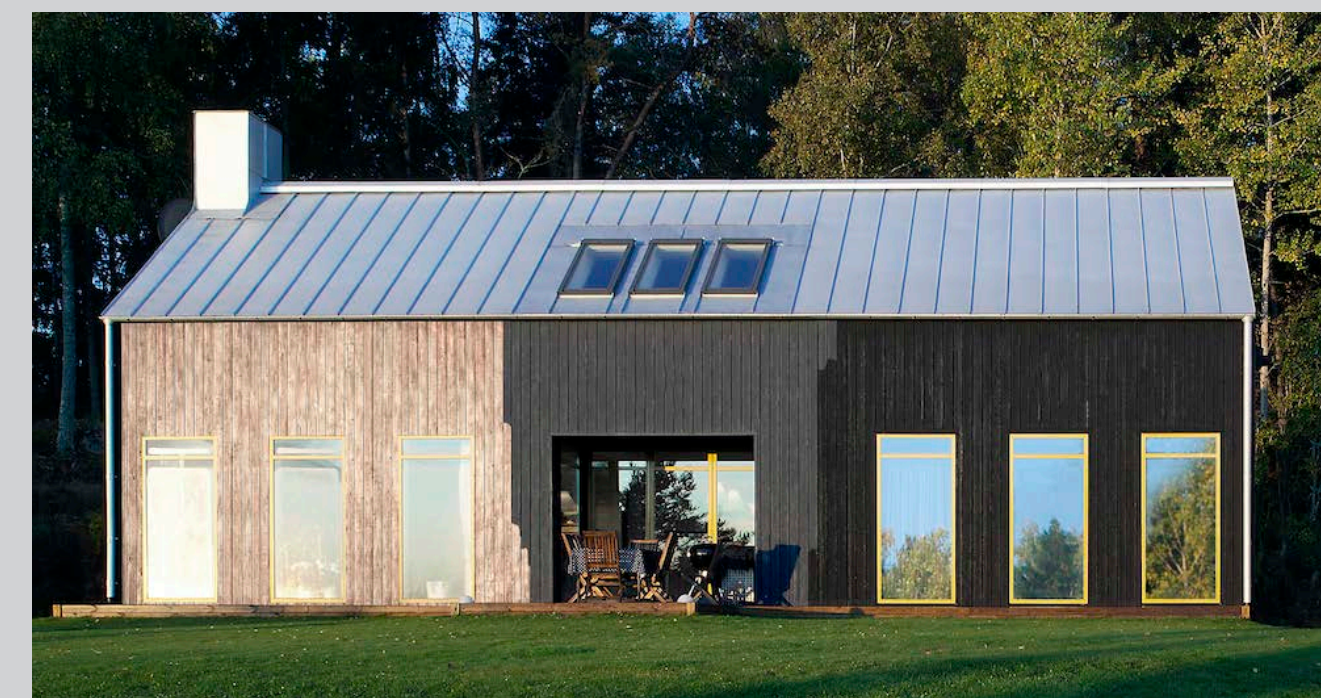
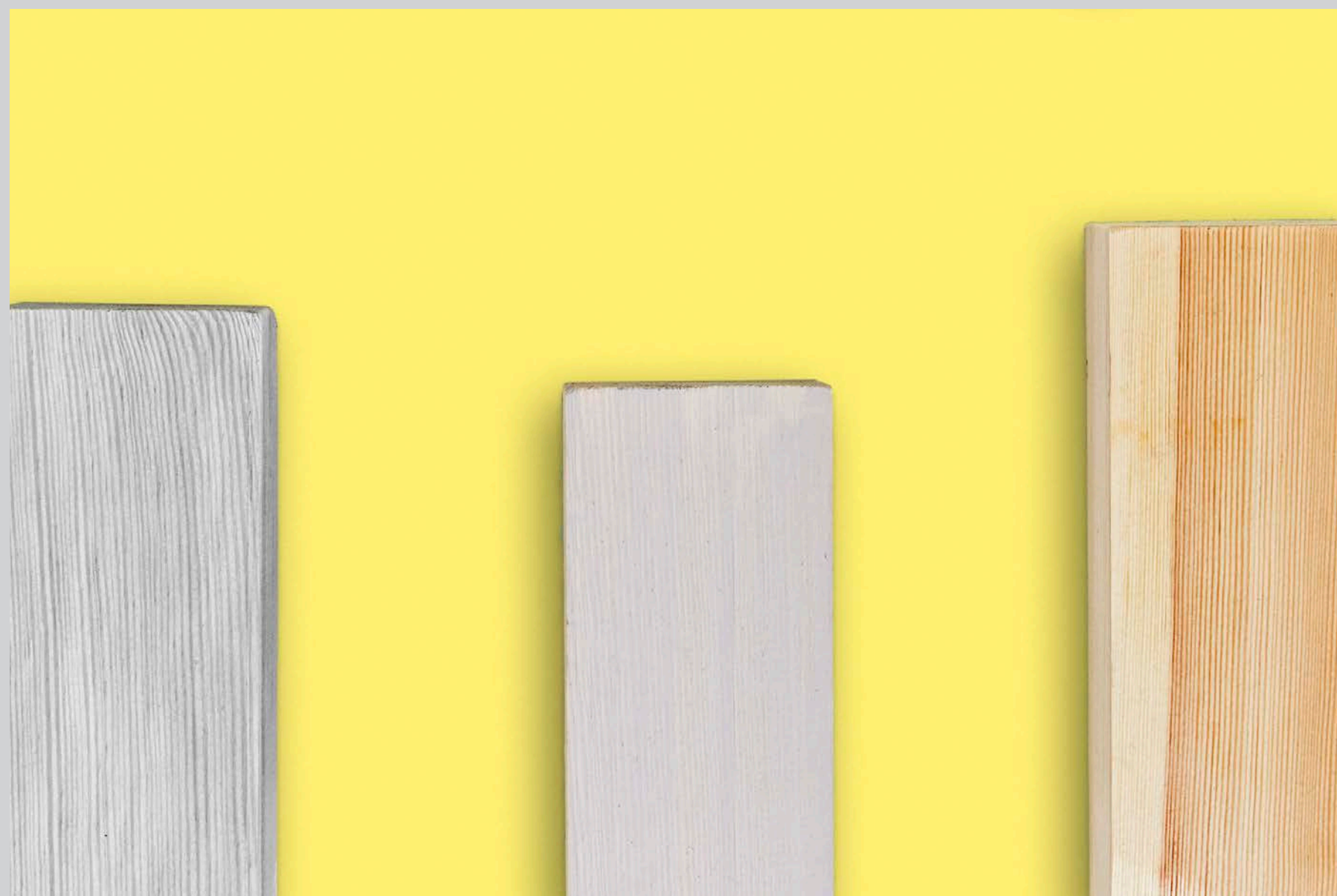


FOTO/FILM

RESULTATEN

Vi vill ju dela med oss av vårt omfattande utvecklingsarbete som vi gör för att leverera de bästa måleriupplevelserna. Vi vill också belysa att det faktiskt är ganska stora skillnader på att välja rätt verktyg till rätt uppgift, och att det finns stora fördelar med att inte välja de billigaste verktygen.

För att visa allt detta på ett lättsmält och lättillgängligt sätt så kan vi använda oss av bilder som på ett lekfullt och tydligt sätt visar resultat och tester. Tillsammans med infografik i form av t ex stora rubriker och procentsatser.

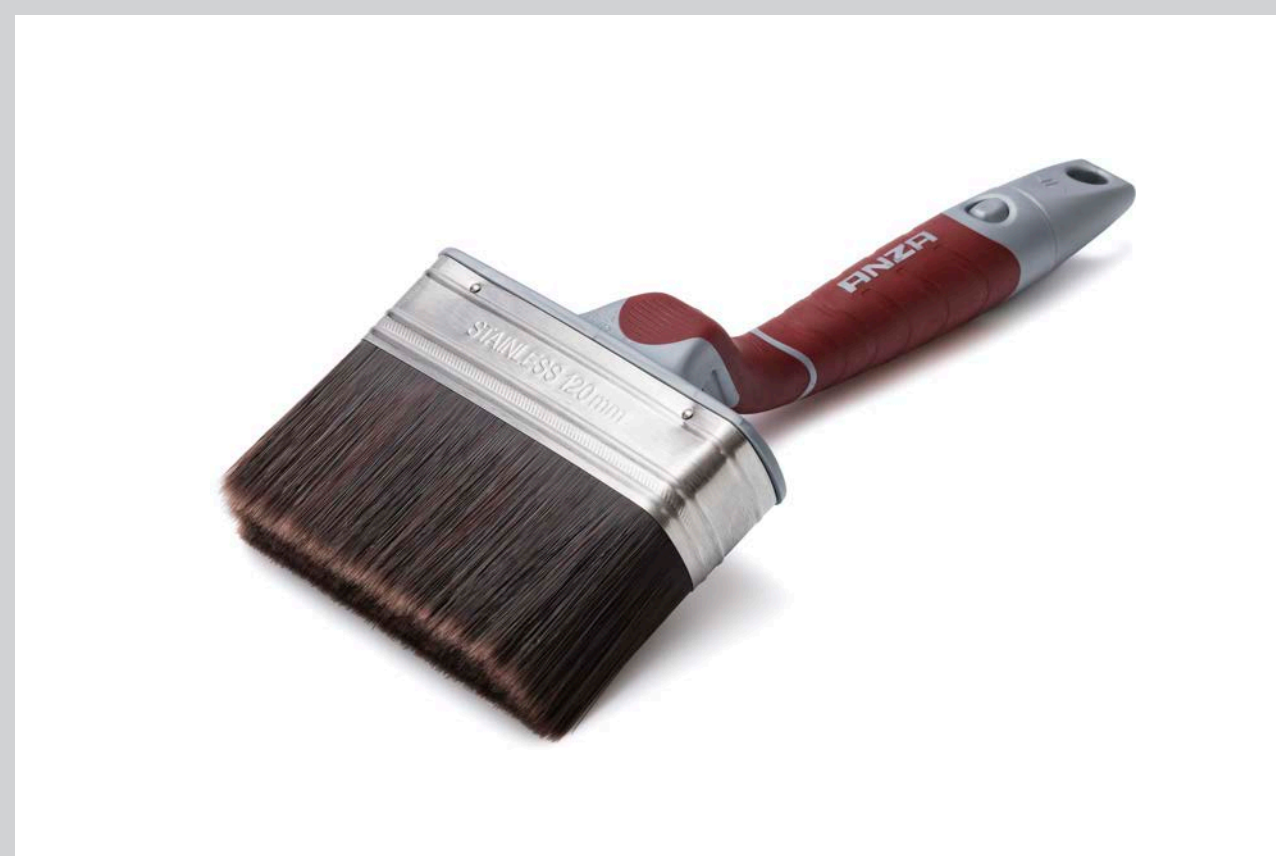


FOTO/FILM VERKTYGEN

Bakom våra måleriverktyg ligger en stor mängd forskning, tester och erfarenhet under många års tid. Tack vare detta kan vi vara stolta över våra produkter och garantera att användarna ska få en bättre och behagligare måleriupplevelse, med ett perfekt slutresultat.

Allt detta ska synas i våra produktbilder, de ska alltid fotograferas och filmas med högsta kvalitet på produktionen. Kvaliteten på produkten ska kännas när man ser bilden eller filmen, detaljer och material ska framhävas med riktigt bra ljussättning.

En produkt-bild eller -film är inte färdig förrän den har genomgått redigering och alla små detaljer har putsats och setts över.



Look & feel

EXEMPEL PÅ HUR ALLA ELEMENT FUNGERAR TILLSAMMANS

VARUMÄRKESKOMMUNIKATION

ANZA

Gör det själv.
Men inte ensam.

ALLTID HJÄLP
NÄRA TILL
HANDS!



Ta hjälp av en expert när du vill lyckas du med måleriarbetet. På anza.se hittar du mängder av praktiska tips och filmer som hjälper dig under hela jobbet.

ANZA

*Gör det själv.
Men inte ensam.*

ALLTID HJÄLP
NÄRA TILL
HANDS!

Ta hjälp av en expert när du vill lyckas du med måleriarbetet. På anza.se hittar du mängder av praktiska tips och filmer som hjälper dig under hela jobbet.



ANZA

*Gör det själv.
Men inte ensam.*



I svenska Bankeryd har vi tillverkat måleriverktyg i över 75 år. Och med tiden har vi blivit experter på allt som gör det lättare att måla. Den kunskapen vill vi dela med dig och alla andra hemmafixare därute.

För vi är säkra på att alla kan lyckas, med rätt hjälp. Med rätt hjälp menar vi bra måleriverktyg men också konkreta tips och råd. Därför ser vi till att du alltid har vår kunskap nära till hands. På vår webbplats och i butiken.

Du fixar det. Vi hjälper dig.
Gör det själv. Men inte ensam.

GÖR DET SJÄLV. MEN INTE ENSAM.

ANZA



PRODUKTKOMMUNIKATION

ANZA

GÖR DET SJÄLV. MEN INTE ENSAM.

Alla kan
spackla!



ALLTID HJÄLP
NÄRA TILL
HANDS!

**FILL &
CARRY**

ANZA

GÖR DET SJÄLV. MEN INTE ENSAM.

**Mer färg,
mindre spill!**

Smart handtag

Lätt att flytta

Lång rullyta

Mer färg i rollern

Rymmer 3,3 liter

Färre påfyllningar

Glöm spill, kladd och för lite färg i rollern. Nya färgtråget från Anza är som en hybrid mellan tråg och hink. Det tar rejält med färg, har lång avrullningsyta, står stabilt på underlaget – och när du ska vidare är det bara att greppa tag i handtaget.

ALLTID HJÄLP
NÄRA TILL
HANDS!



Måla vägg och tak

ANZA
GÖR DET SJÄLV. MEN INTE ENSAM.

1. Engångsvätt
Ta bort smuts och fett med engångsvätt. Räcker till 30 m².

2. Maskeringstejp
Maskera ytorna som inte ska målas.

3. Pensel
Måla med pensel längs kanter.

4. Roller
Använd rollern på stora ytor.

Tips!
Använd förlängningsskaft – det ökar räckvidden och skonar kroppen.

ALLTID HJÄLP NÄRA TILL HANDS!

Set för tapetsering!

ANZA
GÖR DET SJÄLV. MEN INTE ENSAM.

Tråg 18 cm

Roller 18 cm för tapetlim

Tapetkniv

Tapetverktyg

Rollerbygel 18 cm

Basic Lackpensel 50 mm

ALLTID HJÄLP NÄRA TILL HANDS!

Roller för vägg och tak

ANZA
GÖR DET SJÄLV. MEN INTE ENSAM.

ALLTID HJÄLP NÄRA TILL HANDS!

Tapetsera

ANZA
GÖR DET SJÄLV. MEN INTE ENSAM.

1. Roller
Lägg på tapetlim med en roller.

2. Tapetverktyg
Släta ut tapeten med ett tapetverktyg.

3. Tapetkniv
Skär av tapeten med en tapetkniv. Använd alltid vassa blad.

4. Tvättsvamp
Torka bort limrester med en blöt svamp.

ALLTID HJÄLP NÄRA TILL HANDS!